

Smart Picture Creation 追加テンプレートについて

1. 概要

Smart Picture Creation (Internet Package) に、テンプレートを追加しましたので、その設定手順について記載いたします。

◆ 追加テンプレート

- ① コラージュプリント(分割プリント)
 - レイアウト : 2コマ/3コマ/4コマ/6コマ
 - 背景色 : ブラック/ホワイト
 - プリントサイズ : 89 x 127 mm

- ② ロングロングプリント
 - デザイン : 身長計/フィルムフレーム(縦)/フィルムフレーム(横)
 - プリントサイズ : 127 x 914 mm

- ③ ミニカレンダー
 - 年月 : 2018年1月~12月
 - プリントサイズ : 89 x 127 mm

- ④ 大判カレンダー
 - デザイン : キュート/シンプル/ストライプ
 - 年月 : 2018年
 - プリントサイズ : 203x356 mm、六切り(203x254 mm)、ワイド六切り(203x305 mm)、四切り(254x305 mm)、A4(210x297 mm)

※ 対応機種につきましては、後述の「表 2. 機種別対応表」をご覧ください。

2. 設定手順概要

- 1) EZ Controller (EZC) プリントチャンネルの作成
- 2) Smart Picture Lab (SPL) EZ-C プリントチャンネル設定
- 3) 商品の登録 (プリント、デザインプリント)
- 4) オンラインユーザーへ提供する商品の変更

3. 設定手順詳細

1) EZ Controller (EZC) プリントチャンネルの作成

今回追加したテンプレート用のプリントチャンネルを作成します。

表 1. 追加テンプレート一覧 のプリントサイズ欄を参考に必要なプリントチャンネルを作成します。(すでに同等のチャンネルがある場合は不要です。)

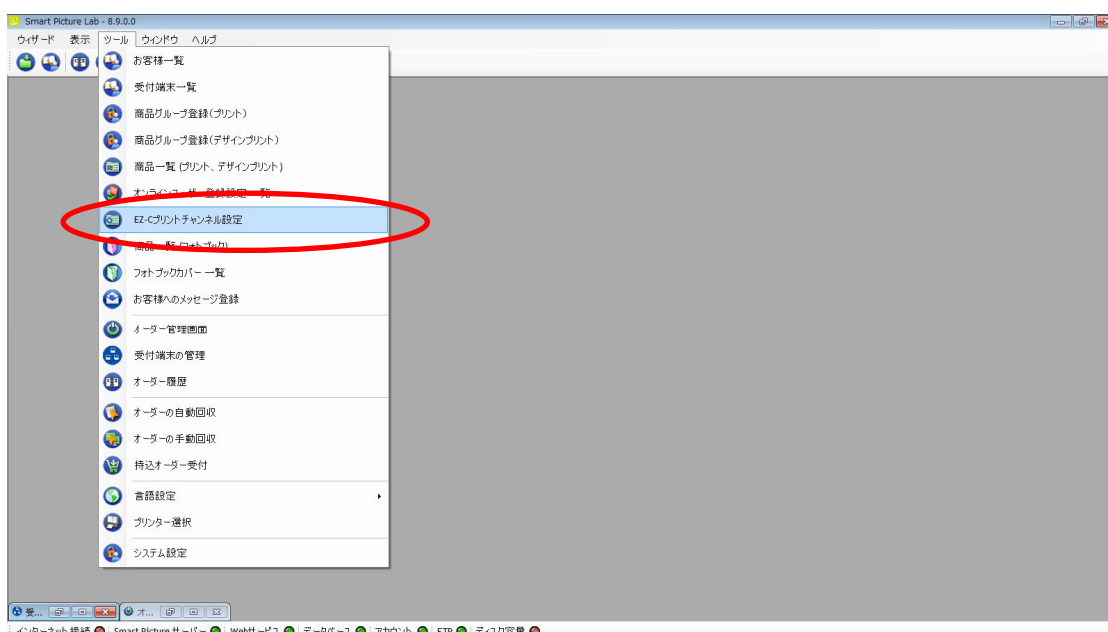
EZC 設定画面 : [F]→[管理ツール]→[プリントチャンネル]

2) Smart Picture Lab (SPL) EZ-C プリントチャンネル設定

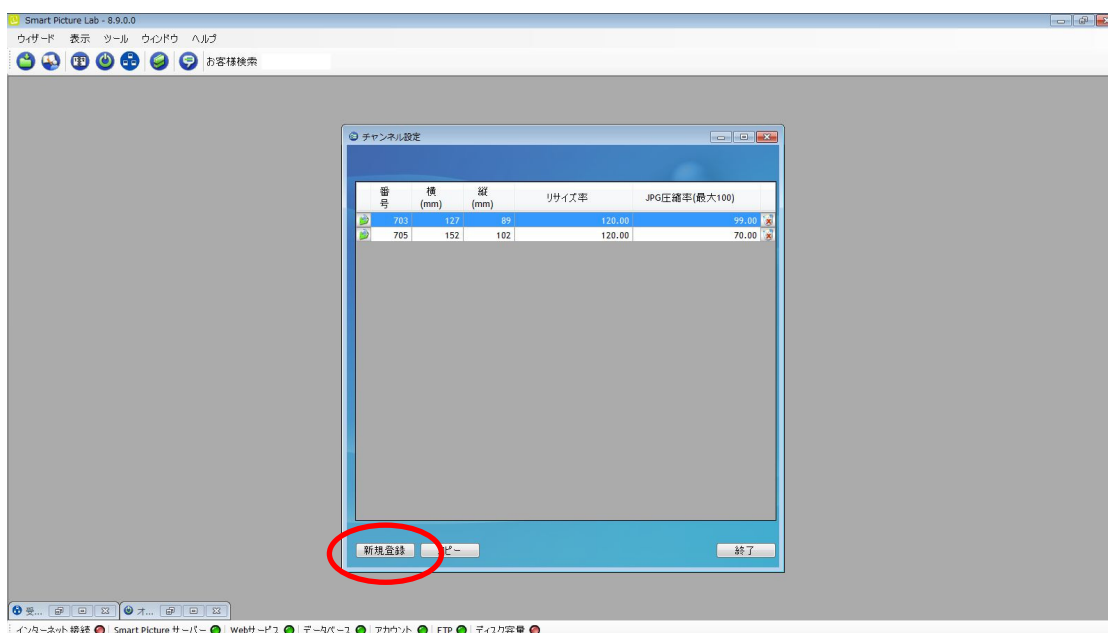
1) でプリントチャンネルを追加した場合は、SPL においても EZ-C プリントチャンネルとして追加します。

① EZ-C プリントチャンネル設定画面を表示します。

SPL 設定画面 : [ツール]→[EZC プリントチャンネル設定]



② [新規登録] ボタンを押して、チャンネル設定を追加します。

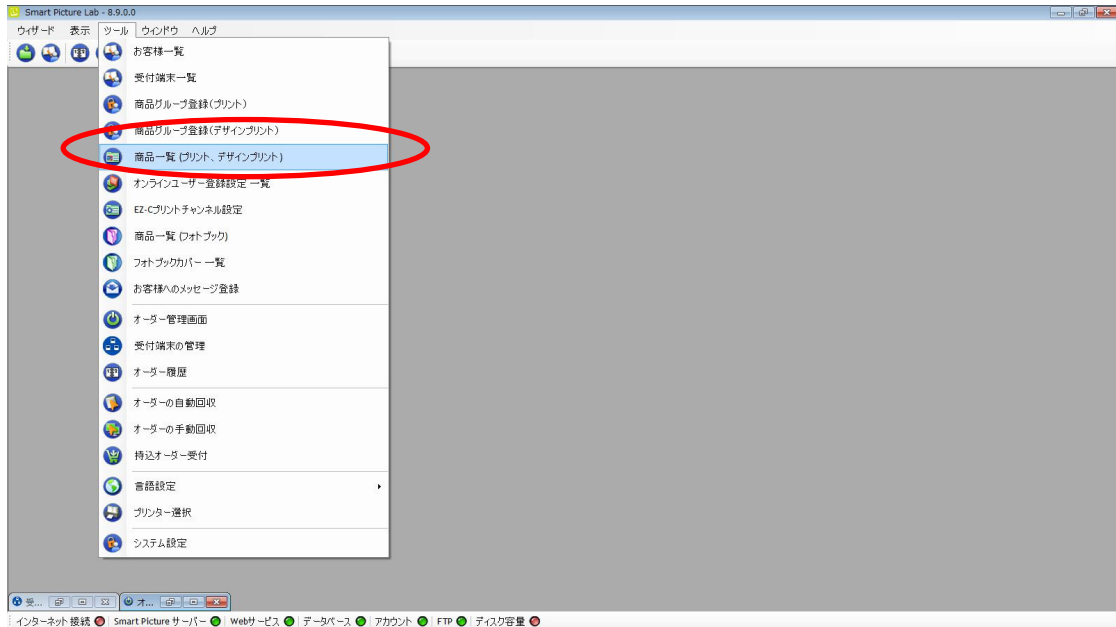


3) 商品の登録（プリント、デザインプリント）

今回追加したテンプレートを商品として登録します。

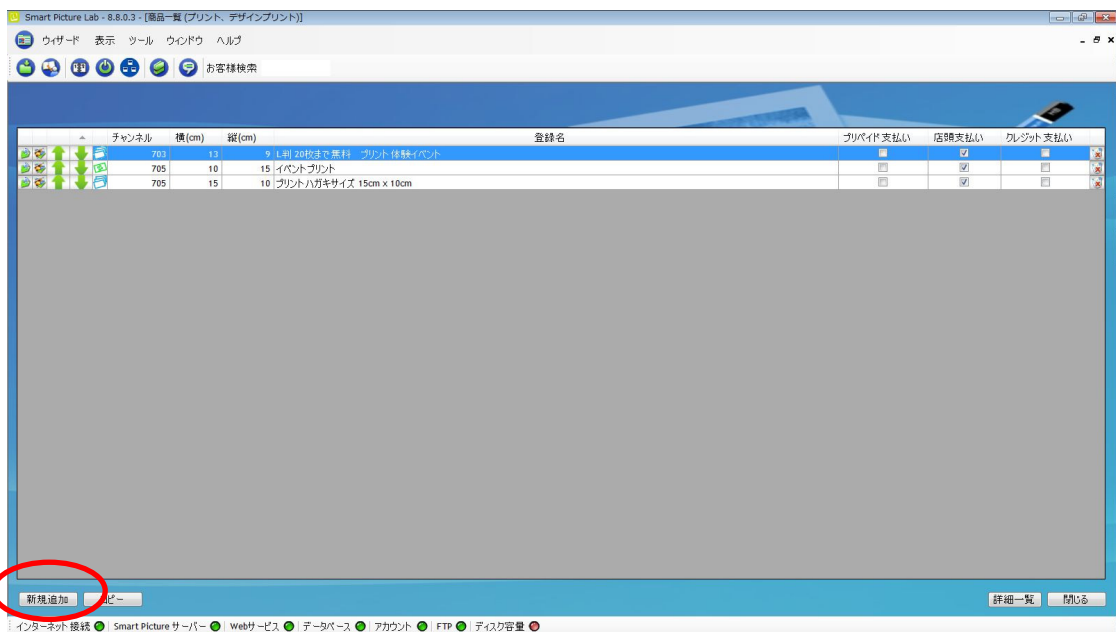
①商品の登録（プリント、デザインプリント）画面を表示します。

SPL 設定画面：[ツール]→[商品一覧（プリント、デザインプリント）]



② [新規追加] ボタンを押して商品の登録(プリント、デザインプリント)を追加します。

商品の登録(プリント、デザインプリント)ウィザードが開始されます。

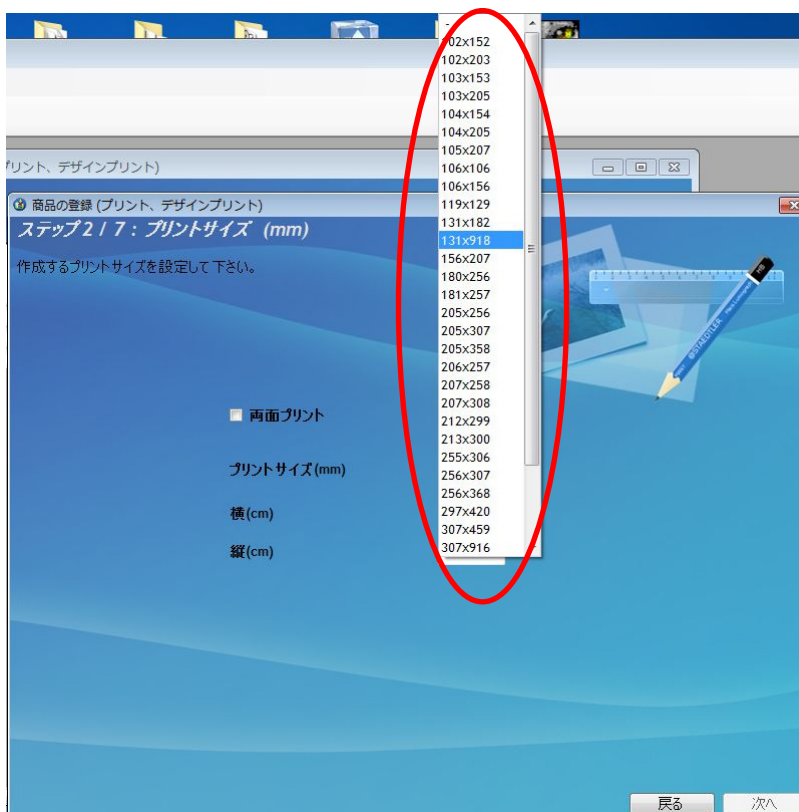


③ 商品タイプの選択で[デザインプリント]を選択し、[次へ]を押します。



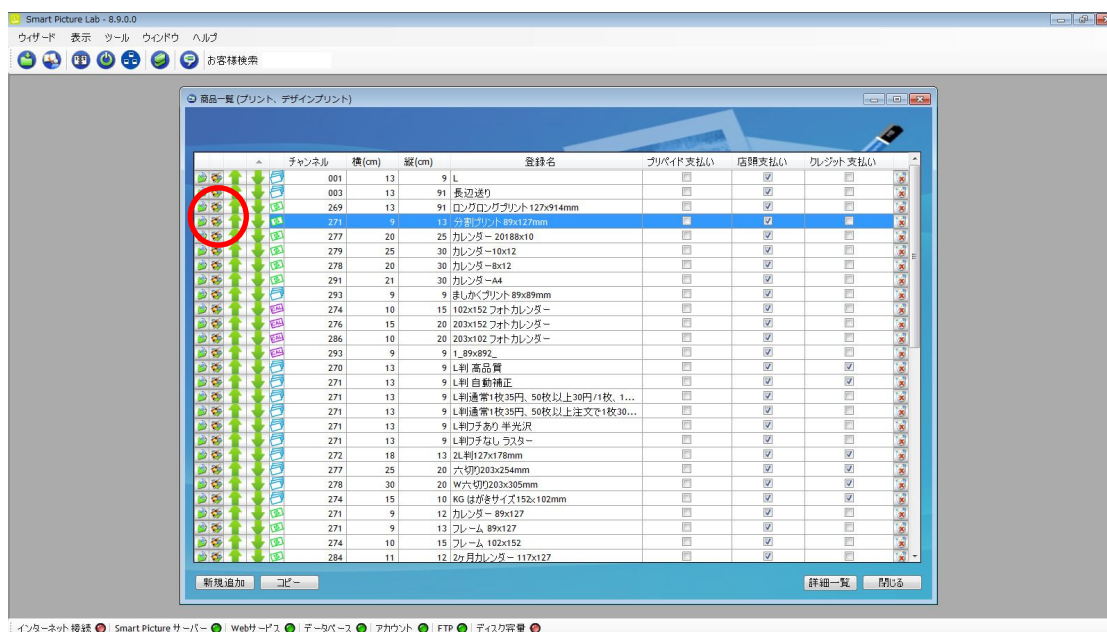
④ プリントサイズでプリントする作成するプリントサイズを設定し、[次へ]を押します。

表 1. 追加テンプレート一覧 の設定サイズ欄を参考に必要な商品のサイズを選択します。

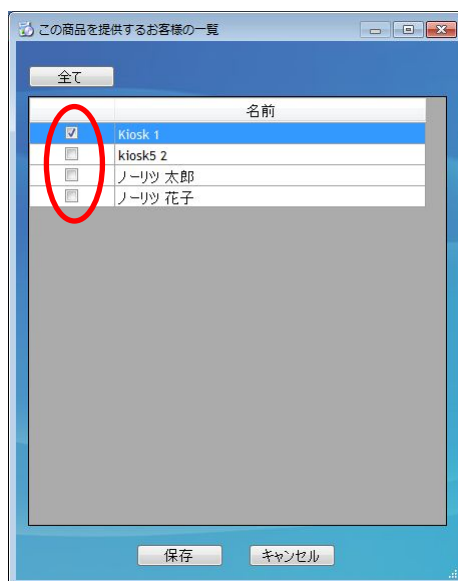


⑤ ウィザードの指示に従って、プリントチャンネルの設定、価格の設定、商品の表示名を設定し登録を完了します。

- ⑥ 追加した商品を提供する受付端末、お客様を追加します。
追加する商品欄の左から2つ目のボタンを押し、この商品を提供するお客様の一覧を表示します。



- ⑦ この商品を提供するお客様の一覧画面で追加したい受付端末およびお客様にチェックを入れます。



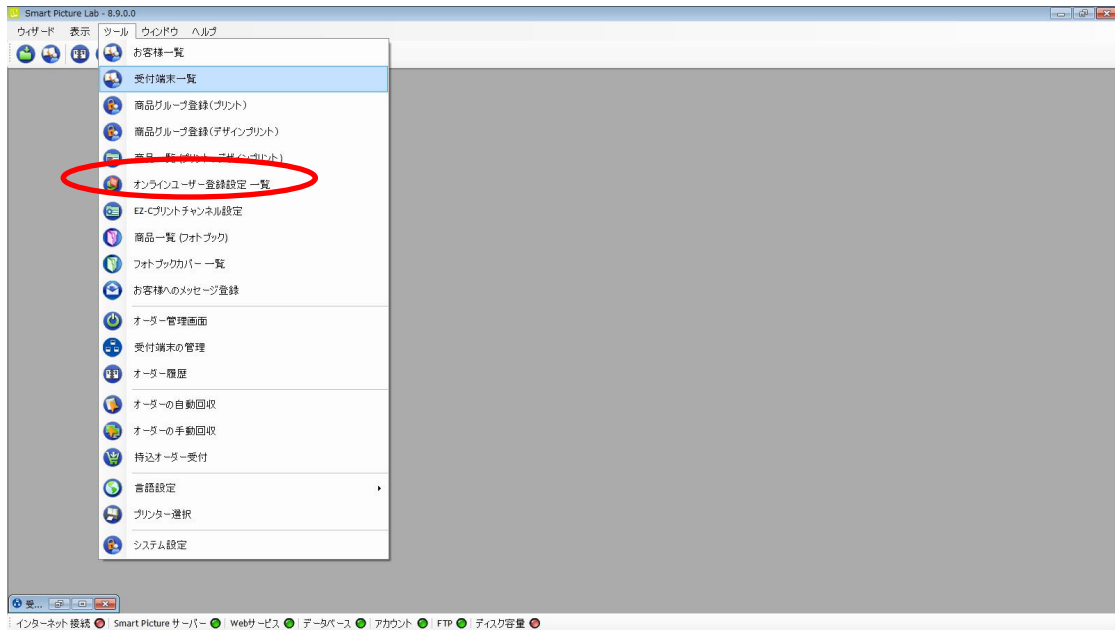
- ⑧ 追加必要なテンプレートについて、②～⑦の手順を繰り返します。

4) オンラインユーザーへ提供する商品の変更

オンラインユーザー設定に対してそれぞれ商品の追加を行います。

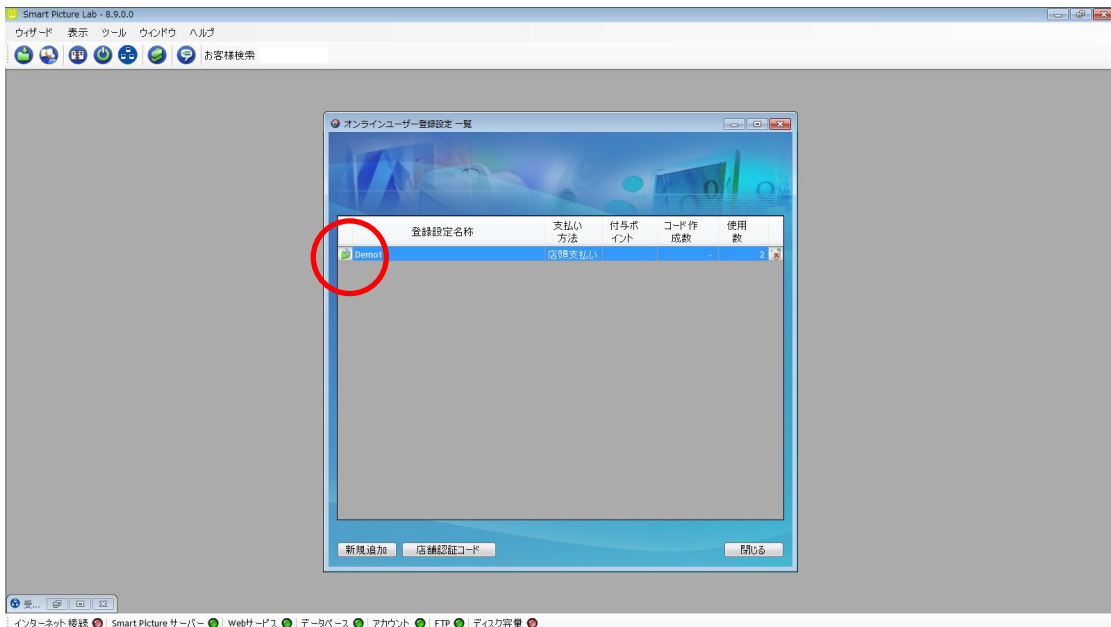
① オンラインユーザー登録設定一覧画面を表示します。

SPL 設定画面 : [ツール]→[オンラインユーザー登録設定一覧]

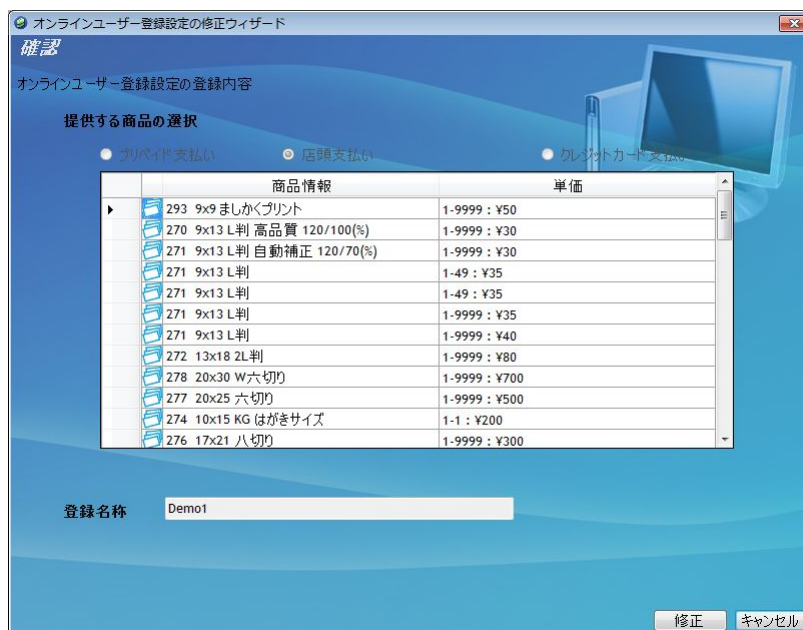


② オンラインユーザー登録設定一覧に登録されたオンラインユーザーが表示されますので、それぞれに商品の追加を行います。

各オンラインユーザー表示欄左側のボタンを押します。



- ③ オンラインユーザー登録設定の修正ウィザードが表示されますので、[修正]ボタンを押します。



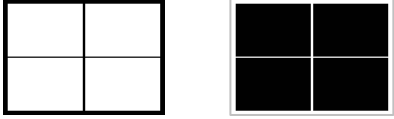
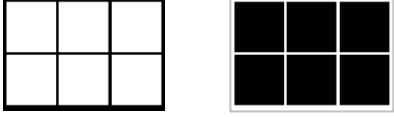

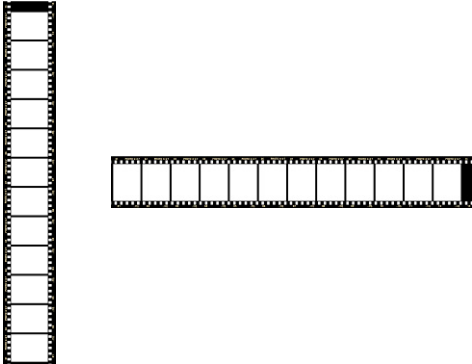


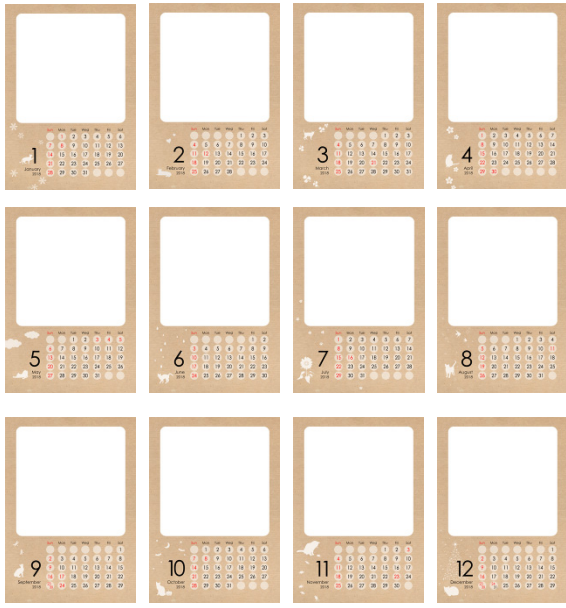
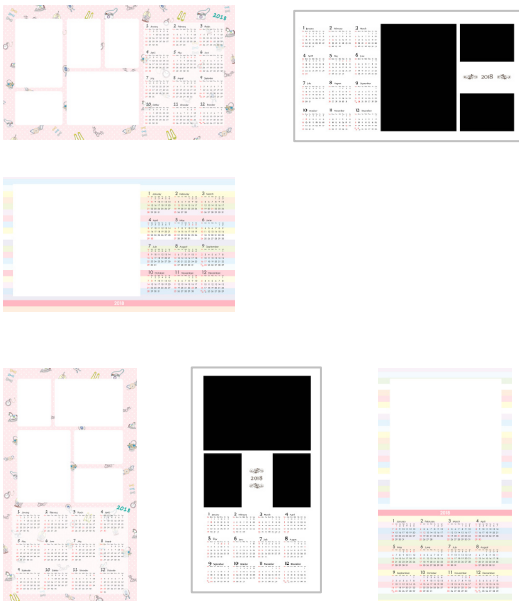
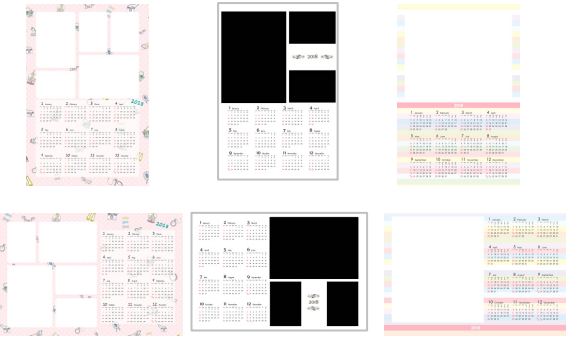
- ④ デザインプリントのタブを押しデザインプリント商品一覧の中から追加したい商品を選択します。



- ⑤ デザインプリントの選択が終了すると、[次へ]ボタンを押してください。
- ⑥ ウィザードの指示に従って、名称等の設定を確認し、登録を完了します。
- ⑦ 追加が必要なオンラインユーザー全てに上記②～⑥の作業を行います。

表 1. 追加テンプレート一覧

テンプレート	内容	設定サイズ (mm)	プリントサイズ (mm)
	コラージュプリント (分割プリント) 2コマ ブラック/ホワイト	92x130	89x127
	コラージュプリント (分割プリント) 3コマ ブラック/ホワイト	92x130	89x127
	コラージュプリント (分割プリント) 4コマ ブラック/ホワイト	92x130	89x127
	コラージュプリント (分割プリント) 6コマ ブラック/ホワイト	92x130	89x127
	ロングロングプリント 身長計	131x918	127x914
	ロングロングプリント フィルムフレーム	131x918	127x914

テンプレート	内容	設定サイズ (mm)	プリントサイズ (mm)
	<p>ミニカレンダー 2018年1月～12月</p>	<p>91x129</p>	<p>89x127</p>
	<p>大判カレンダー キュート/シンプル/スト ライプ 2018年</p>	<p>205x358</p>	<p>203x356</p>
	<p>大判カレンダー キュート/シンプル/スト ライプ 2018年 六切り</p>	<p>207x258</p>	<p>203x254</p>

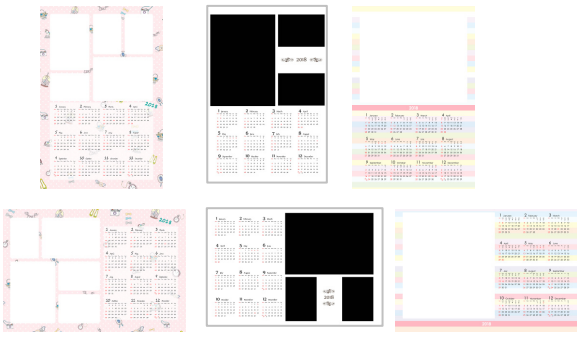
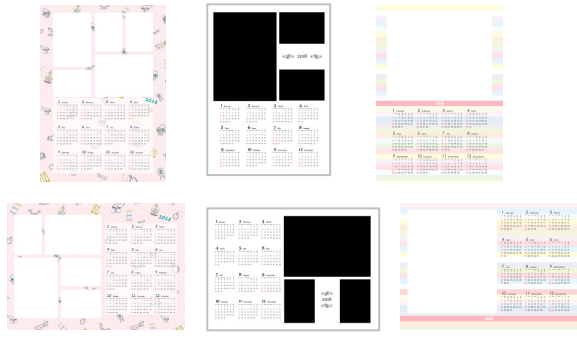
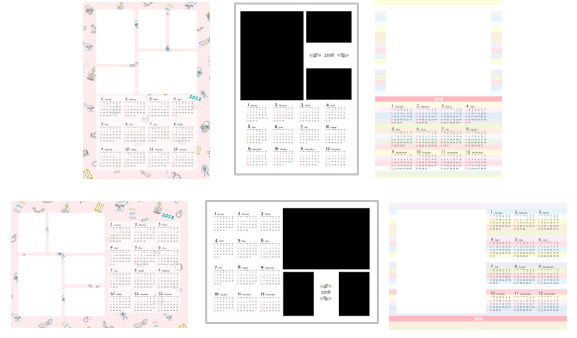
テンプレート	内容	設定サイズ (mm)	プリントサイズ (mm)
 <p>Two sets of calendar templates for 2018. Each set includes a large monthly calendar with a decorative border, a smaller version of the same calendar, and a vertical weekly calendar with a colorful striped border.</p>	<p>大判カレンダー キュート/シンプル/ス ライブ 2018年 ワイド六切り</p>	<p>207x308</p>	<p>203x305</p>
 <p>Two sets of calendar templates for 2018. Each set includes a large monthly calendar with a decorative border, a smaller version of the same calendar, and a vertical weekly calendar with a colorful striped border.</p>	<p>大判カレンダー キュート/シンプル/ス ライブ 2018年 四切り</p>	<p>256x307</p>	<p>254x305</p>
 <p>Two sets of calendar templates for 2018. Each set includes a large monthly calendar with a decorative border, a smaller version of the same calendar, and a vertical weekly calendar with a colorful striped border.</p>	<p>大判カレンダー キュート/シンプル/ス ライブ 2018年 A4</p>	<p>213x300</p>	<p>210x297</p>

表 2. 機種別対応表

テンプレート	プリントサイズ (mm)	QSS-35 シリーズ	QSS-37/38 シリーズ	QSS Green D703	QSS Green II QSS Green III D1005(HR)
コラージュプリント (分割プリント) 2コマ/3コマ/4コマ/6コマ ブラック/ホワイト	89x127	○	○	○	○
ロングロングプリント 身長計/フィルムフレーム	127x914	△ オプション(長尺プ リント対応キット) が必要です。	○	△ 操作パソコンとプ リンターパソコン を別々に接続す る構成の場合の み対応可能で す。	×
ミニカレンダー 2018年1月~12月	89x127	○	○	○	○
大判カレンダー キュート/シンプル/ストライプ 2018年	203x356	○	○	○	○
大判カレンダー キュート/シンプル/ストライプ 2018年 六切り	203x254	○	○	○	○
大判カレンダー キュート/シンプル/ストライプ 2018年 ワイド六切り	203x305	○	○	○	○
大判カレンダー キュート/シンプル/ストライプ 2018年 四切り	254x305	×	○	○	○
大判カレンダー キュート/シンプル/ストライプ 2018年 A4	210x297	○	○	○	○

以上