

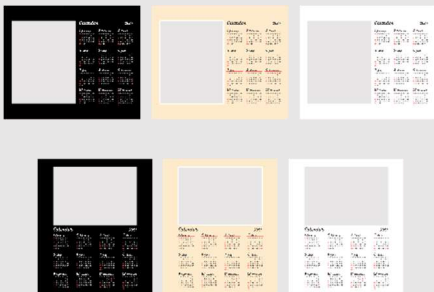
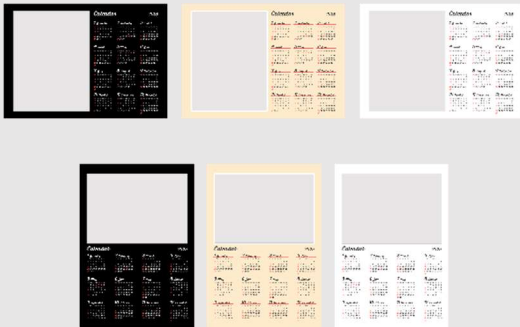
Smart Picture Creation テンプレートの追加と変更について Updated Basic Templates 2023 年度版 (ZBA6305-01)

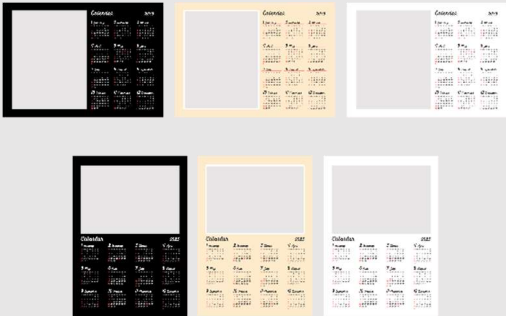

1. 概要


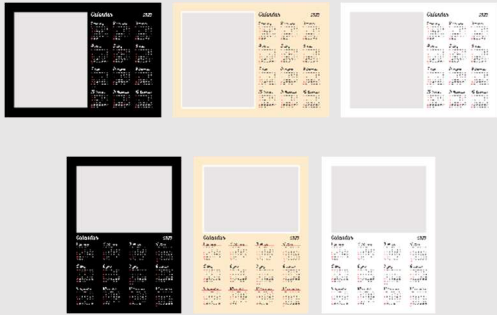
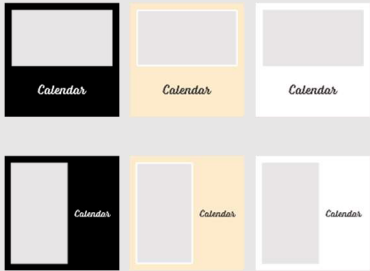
Smart Picture Creation (Standalone Package) において、テンプレートの追加と変更を行いましたので、対象テンプレート、登録方法、設定方法について記載いたします。


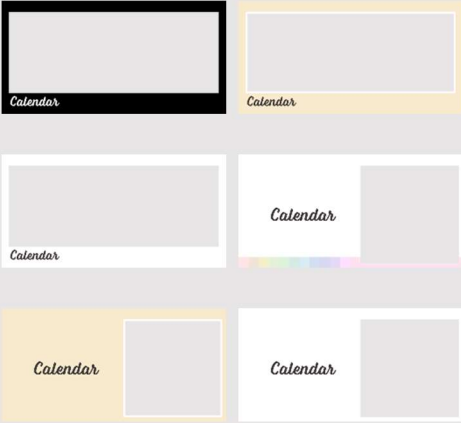
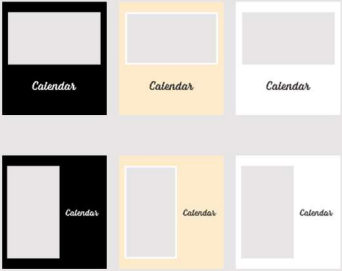
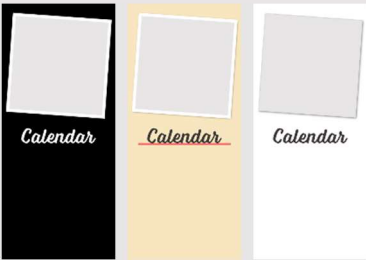
2. 対象テンプレート


表 1. 追加テンプレート一覧



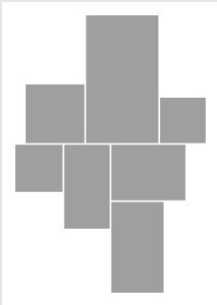
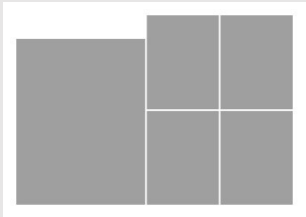
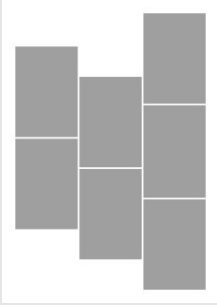

テンプレート	内容	設定 サイズ (mm)	プリント サイズ (mm)	推奨 プリント チャンネル
	大判カレンダー ブラック /クラフト /ホワイト 2023年 四切	256x307	254x305	785
	大判カレンダー ブラック /クラフト /ホワイト 2023年 ワイド四切	256x369	254x366	786

テンプレート	内容	設定 サイズ (mm)	プリント サイズ (mm)	推奨 プリント チャンネル
	<p>大判カレンダー ブラック /クラフト /ホワイト 2023年 A4</p>	213x300	210x297	784
	<p>大判カレンダー ブラック /クラフト /ホワイト 2023年 254mm 幅 ロング</p>	256x762	254x760	805

テンプレート	内容	設定 サイズ (mm)	プリント サイズ (mm)	推奨 プリント チャンネル
	<p>大判カレンダー ブラック /クラフト /ホワイト 2023年 305mm 幅 ロング</p>	307x917	305x914	804
	<p>大判カレンダー ブラック /クラフト /ホワイト 2023年 A3</p>	307x422	305x420	803
	<p>マンスリー カレンダー ブラック /クラフト /ホワイト 2023年1月~ 2026年3月 89x89</p>	91x91	89x89	729

テンプレート	内容	設定 サイズ (mm)	プリント サイズ (mm)	推奨 プリント チャンネル
	<p>マンスリー カレンダー ブラック /クラフト /ホワイト /カラー 2023年1月～ 2026年3月 102x152</p>	104x154	102x152	730
	<p>マンスリー カレンダー ブラック /クラフト /ホワイト /カラー 2023年1月～ 2026年3月 102x203</p>	104x205	102x203	733
	<p>マンスリー カレンダー ブラック /クラフト /ホワイト 2023年1月～ 2026年3月 127x117</p>	119x129	117x127	794
	<p>マンスリー カレンダー ブラック /クラフト /ホワイト 2023年1月～ 2026年3月 203x89</p>	91x205 新規追加	89x203	806

テンプレート	内容	設定 サイズ (mm)	プリント サイズ (mm)	推奨 プリント チャンネル
	<p>マンスリー カレンダー ブラック /クラフト /ホワイト 2023年1月～ 2026年3月 A4</p>	<p>214x302 新規追加</p>	<p>210x297</p>	<p>807</p>
	<p>デコレーション プリント ハメパチ (フォト ストラップ) 楕円</p>	<p>91x130 新規追加</p>	<p>89x127</p>	<p>808</p>
	<p>デコレーション プリント ハメパチ (フォト ストラップ) ハート</p>	<p>91x131 新規追加</p>	<p>89x127</p>	<p>808</p>
	<p>デコレーション プリント ハメパチ (フォト ストラップ) 円</p>	<p>91x132 新規追加</p>	<p>89x127</p>	<p>808</p>

テンプレート	内容	設定 サイズ (mm)	プリント サイズ (mm)	推奨 プリント チャンネル
	デコレーション プリント ハメパチ (フォト ストラップ) 四角(小)	91x133 新規追加	89x127	808
	デコレーション プリント ハメパチ (フォト ストラップ) 四角(大)	91x134 新規追加	89x127	808
 <p>7 コマ</p>  <p>5 コマ</p>  <p>7 コマ</p>	コラージュ 2L 背景色： 19色		129x181 127x178	795

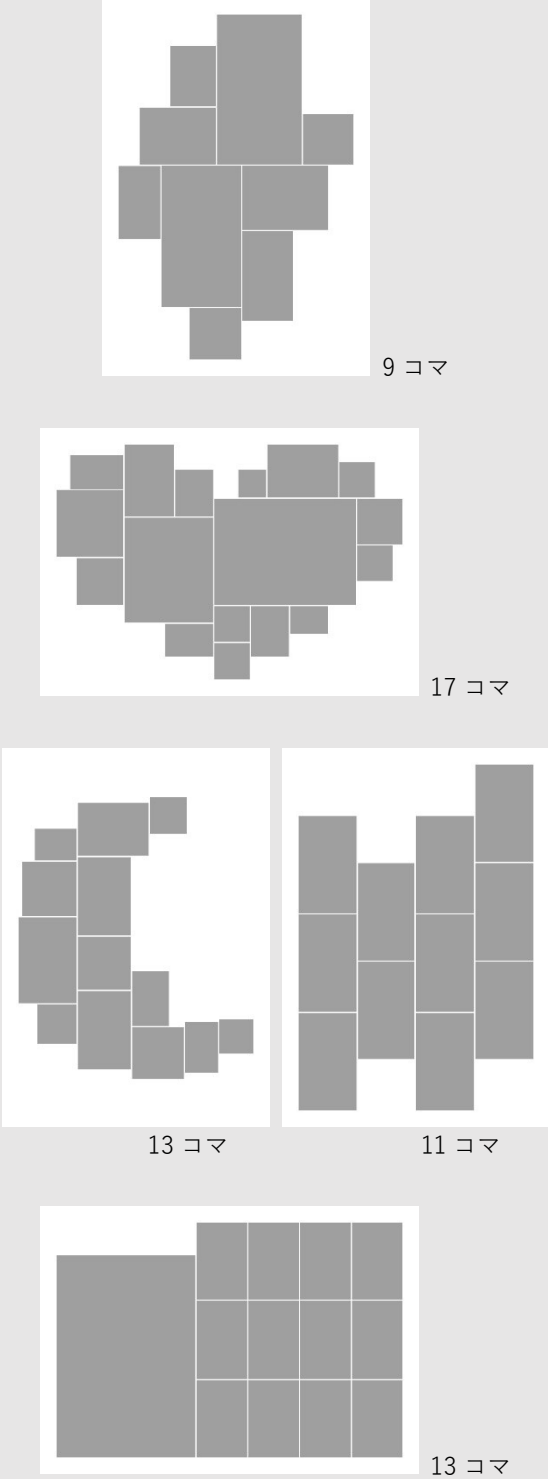

テンプレート	内容	設定 サイズ (mm)	プリント サイズ (mm)	推奨 プリント チャンネル
 <p>9 コマ</p> <p>17 コマ</p> <p>13 コマ</p> <p>11 コマ</p> <p>13 コマ</p>	<p>カラーズ A4 背景色： 19 色</p> 	212x300	210x297	748

表 2. 変更テンプレート一覧

テンプレート	修正内容	設定サイズ (mm)	プリントサイズ (mm)
大判カレンダー 4月始まり ブラック/クラフト/ホワイト	2022年4月～ 2023年3月 を削除	258x308 258x369 213x301 257x764 308x918 308x423	254x305 254x366 210x297 254x760 305x914 305x420
6か月カレンダー	2022年1月～6月 2022年7月～12月 を削除	129x182 205x258 205x308 214x300 257x308 257x369	127x178 203x254 203x305 210x297 254x305 254 x 366
マンスリーカレンダー 旧デザイン	2018年9月 ～2023年3月 を削除	91x91 104x154 205x154 307x205 104x205	89x89 102x152 203x152 305x203 102x203
マンスリーカレンダー 旧デザイン ましかく	2020年1月 ～2023年3月 を削除	119x129	117x127

表 3 追加テンプレートの機種別対応表

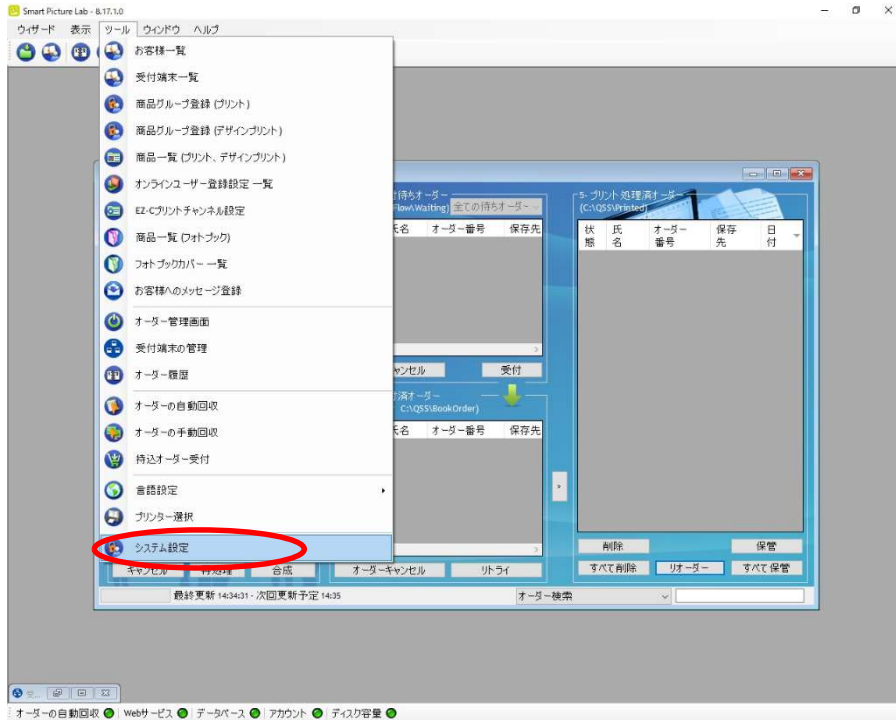
テンプレート	プリント サイズ (mm)	QSS-35 シリーズ	QSS-37/38/39 シリーズ	QSS Green D703	QSS Green IV QSS Green III QSS Green II D1005(HR)
大判カレンダー ブラック/クラフト/ホワイト 2023年 四切	254x305	×	○	○	○
大判カレンダー ブラック/クラフト/ホワイト 2023年 ワイド四切	254x366	×	○	○	○
大判カレンダー ブラック/クラフト/ホワイト 2023年 A4	210x297	○	○	○	○
大判カレンダー ブラック/クラフト/ホワイト 2023年 254mm 幅ロング	254x760	×	○	△ 操作パソコン とプリンター パソコンを 別々に接続す る構成の場合 のみ対応可能 です。	○
大判カレンダー ブラック/クラフト/ホワイト 2023年 305mm 幅ロング	305x914	×	○	×	○
大判カレンダー ブラック/クラフト/ホワイト 2023年 A3	305x420	×	○	×	○
マンスリーカレンダー ブラック/クラフト/ホワイト 2023年1月~2026年3月 89x89	89x89	○	○	○	○
マンスリーカレンダー ブラック/クラフト/ホワイト /カラー 2023年1月~2026年3月 102x152	102x152	○	○	○	○

テンプレート	プリント サイズ (mm)	QSS-35 シリーズ	QSS-37/38/39 シリーズ	QSS Green D703	QSS Green IV QSS Green III QSS Green II D1005(HR)
マンスリーカレンダー ブラック/クラフト/ホワイト /カラー 2023年1月~2026年3月 102x203	102x203	○	○	○	○
マンスリーカレンダー ブラック/クラフト/ホワイト 2023年1月~2026年3月 127x117	117x127	○	○	○	○
マンスリーカレンダー ブラック/クラフト/ホワイト 2023年1月~2026年3月 203x89	89x203	○	○	○	○
マンスリーカレンダー ブラック/クラフト/ホワイト 2023年1月~2026年3月 A4	210x297	○	○	○	○
デコレーションプリント ハメパチ (フォストラップ) 楕円、ハート、円、四角 (小)、四角(大)	89x127	○	○	○	○
コラージュプリント 2L	127x178	○	○	○	○
コラージュプリント A4	210x297	○	○	○	○

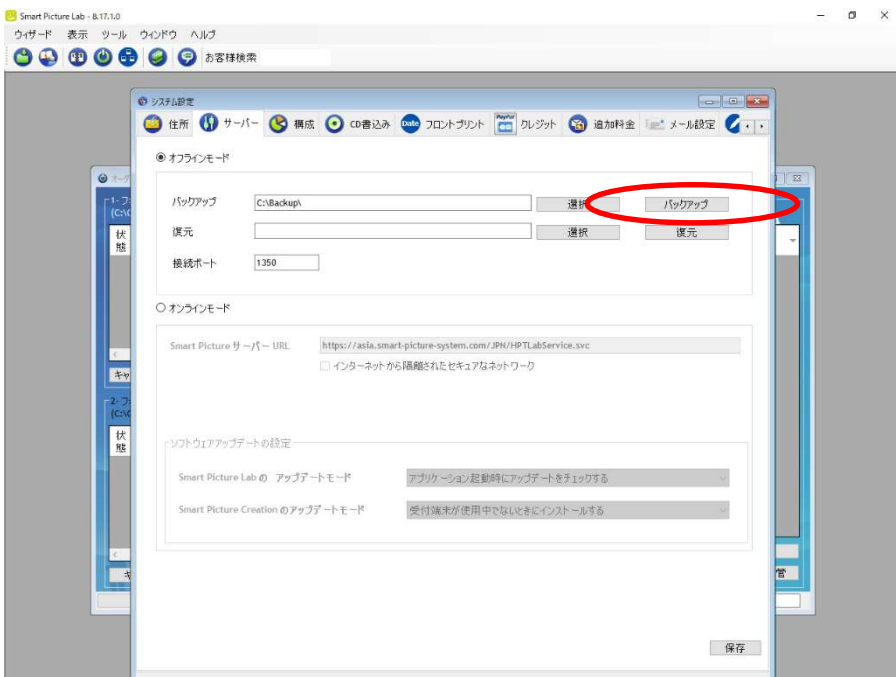
3. 登録手順

1) システムのバックアップを行います。

① [ツール]→[システム設定]を選択します。



② [サーバー]画面を表示し、[バックアップ]ボタンを押すとバックアップデータが保存されます。



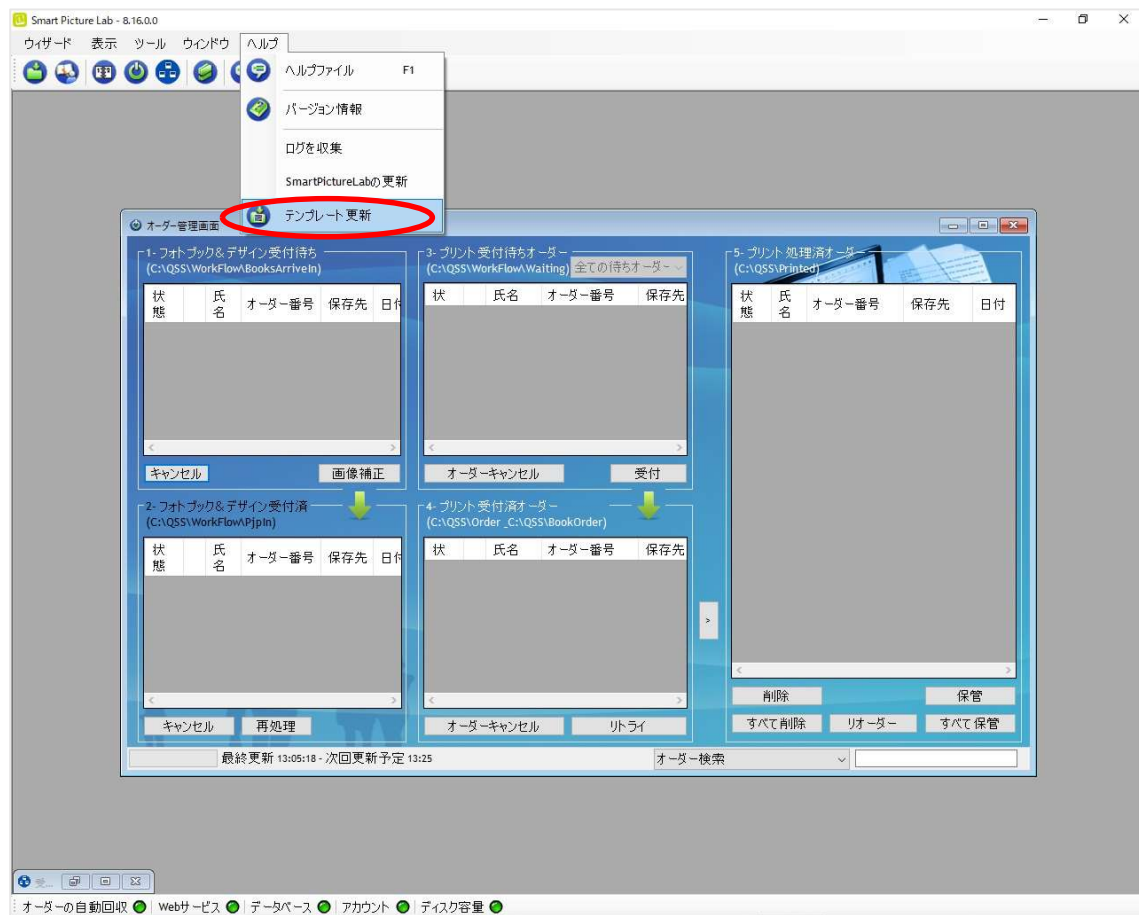
取得したバックアップデータは、テンプレートの更新作業が無事に終了した場合は使用いたしません。

2) テンプレート CD[Updated Basic Templates]を CD プレイヤーにセットします。

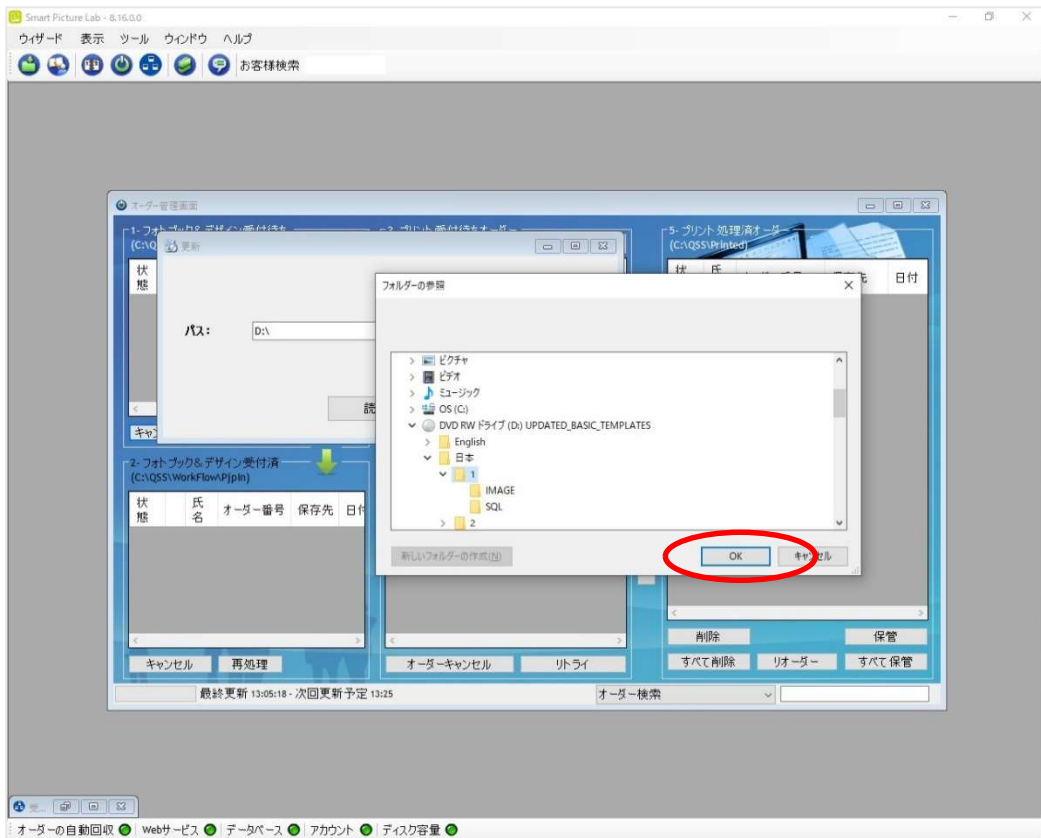
3) Smart Picture Lab (SPL)でテンプレートを登録します。

① テンプレート更新を実行します。

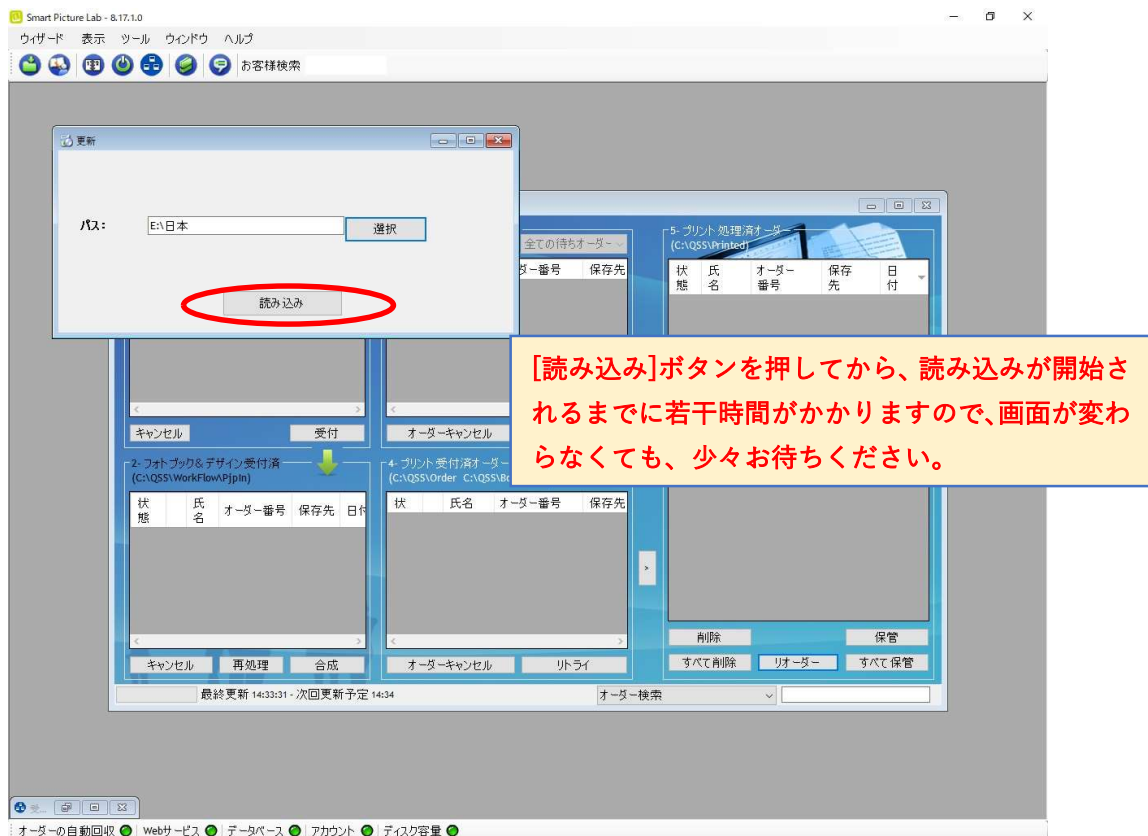
SPL 設定画面 : [ヘルプ]→[テンプレート更新]



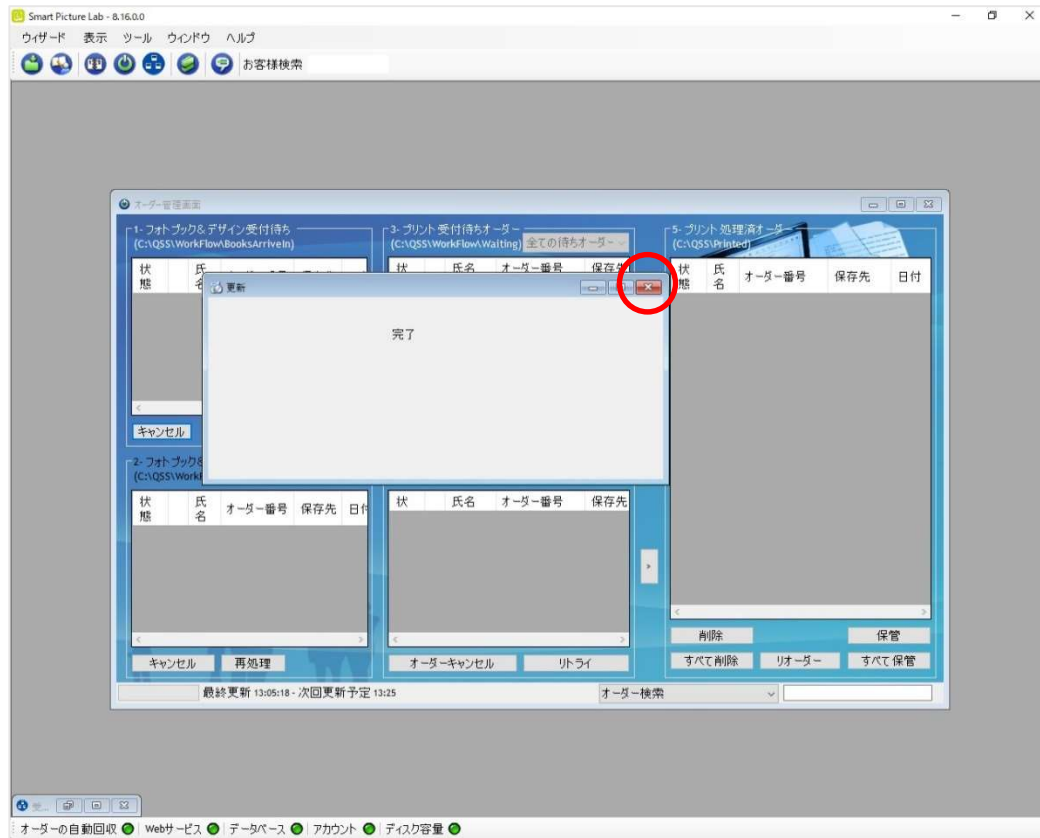
- ② テンプレート更新のパス選択画面が表示されるので、[選択]ボタンを押して CD[Updated Basic Templates]のテンプレートデータフォルダ「日本」の中の[1]を選択し[OK]ボタンを押します。



- ③ テンプレートデータフォルダ「日本」を選択した状態で、[読み込み]ボタンを押します。



- ④ ローディングが完了すると、「完了」と表示されるので、[×]ボタンを押して画面を閉じます。



- ⑤ 同様の手順で、CD[Updated Basic Templates]のテンプレートデータフォルダ「日本」の中の[2]についても、読み込みます。
- ⑥ 以上で本テンプレートデータの登録は終了です。
引続きテンプレート設定の手順にお進みください。

4. 設定手順概要

1) EZ Controller (EZC)プリントチャンネルの作成

※ 表 1 の推奨プリントチャンネルがすでに設定されている場合は作成不要です。

2) Smart Picture Lab (SPL) EZ-C プリントチャンネル設定

※ 1)でプリントチャンネルを追加した場合のみの作業です。

3) 商品の登録（プリント、デザインプリント）

5. 設定手順詳細

1) EZ Controller (EZC)プリントチャンネルの作成

今回追加したテンプレート用のプリントチャンネルを作成します。

表 1. 追加テンプレート一覧 のプリントサイズおよび推奨プリントチャンネル欄を参考に必要なプリントチャンネルを作成します。

(すでに設定されている場合は作業不要です。)

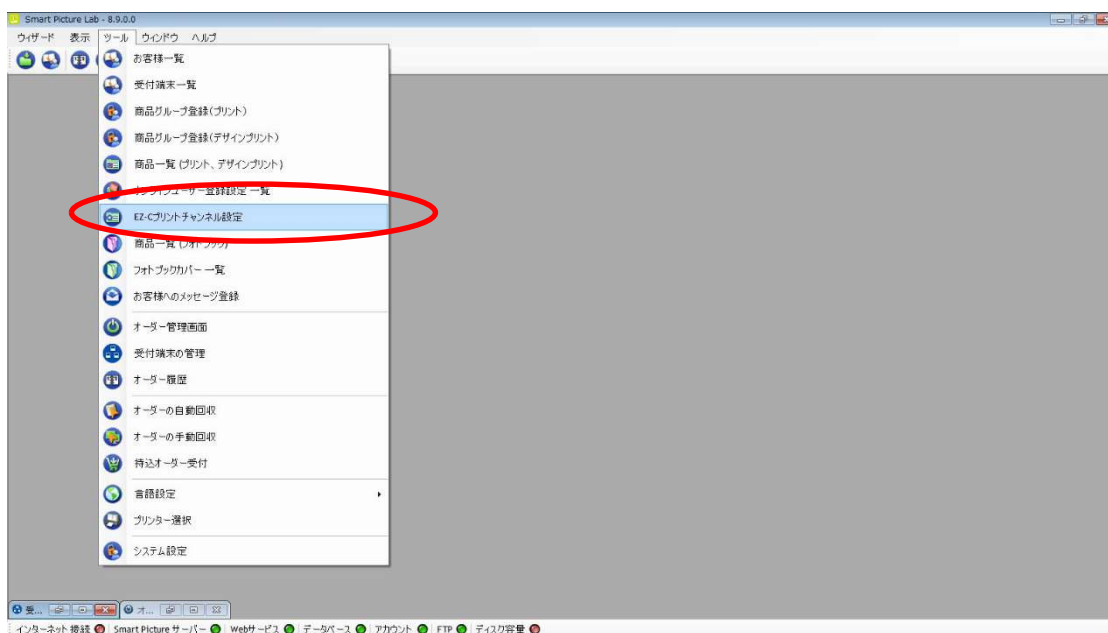
EZC 設定画面：[F]→[管理ツール]→[プリントチャンネル]

2) Smart Picture Lab (SPL) EZ-C プリントチャンネル設定

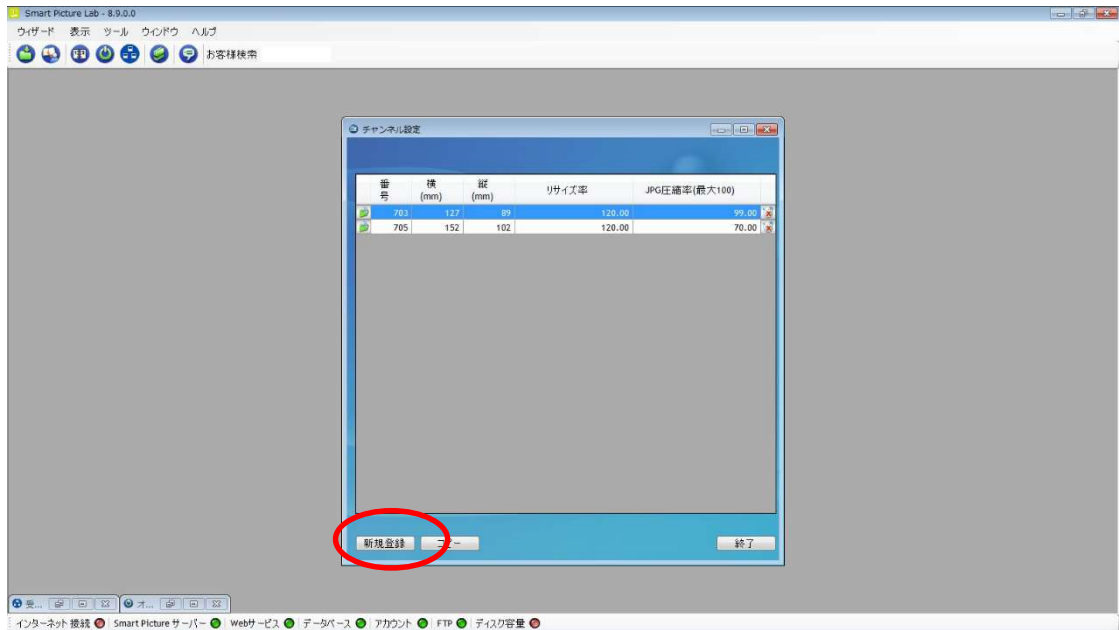
1)でプリントチャンネルを追加した場合は、SPL においても EZ-C プリントチャンネルとして追加します。

① EZ-C プリントチャンネル設定画面を表示します。

SPL 設定画面：[ツール]→[EZC プリントチャンネル設定]



② [新規登録]ボタンを押して、チャンネル設定を追加します。

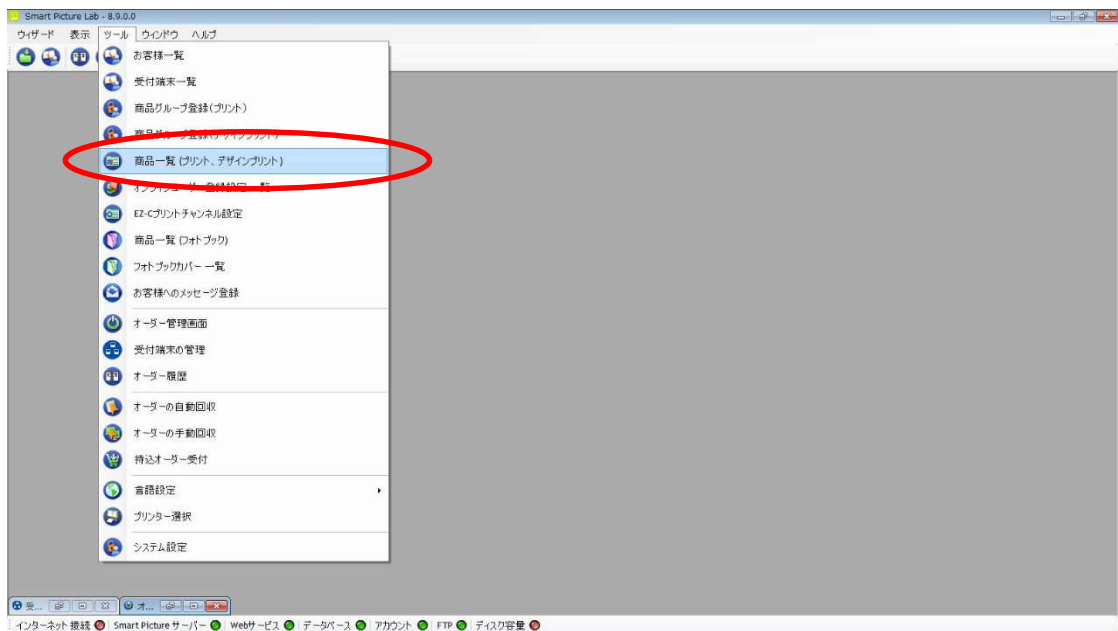


3) 商品の登録 (プリント、デザインプリント)

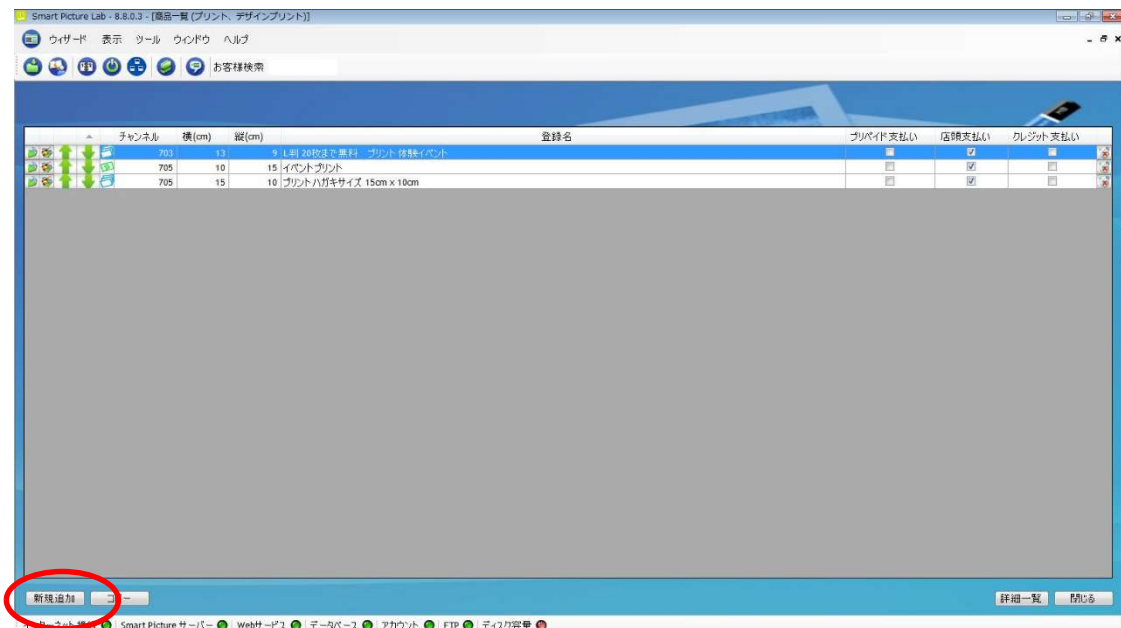
今回追加したテンプレートを商品として登録します。

①商品の登録 (プリント、デザインプリント)画面を表示します。

SPL 設定画面 : [ツール]→[商品一覧 (プリント、デザインプリント)]



- ② [新規追加]ボタンを押して商品の登録(プリント、デザインプリント)を追加します。
商品の登録(プリント、デザインプリント)ウィザードが開始されます。

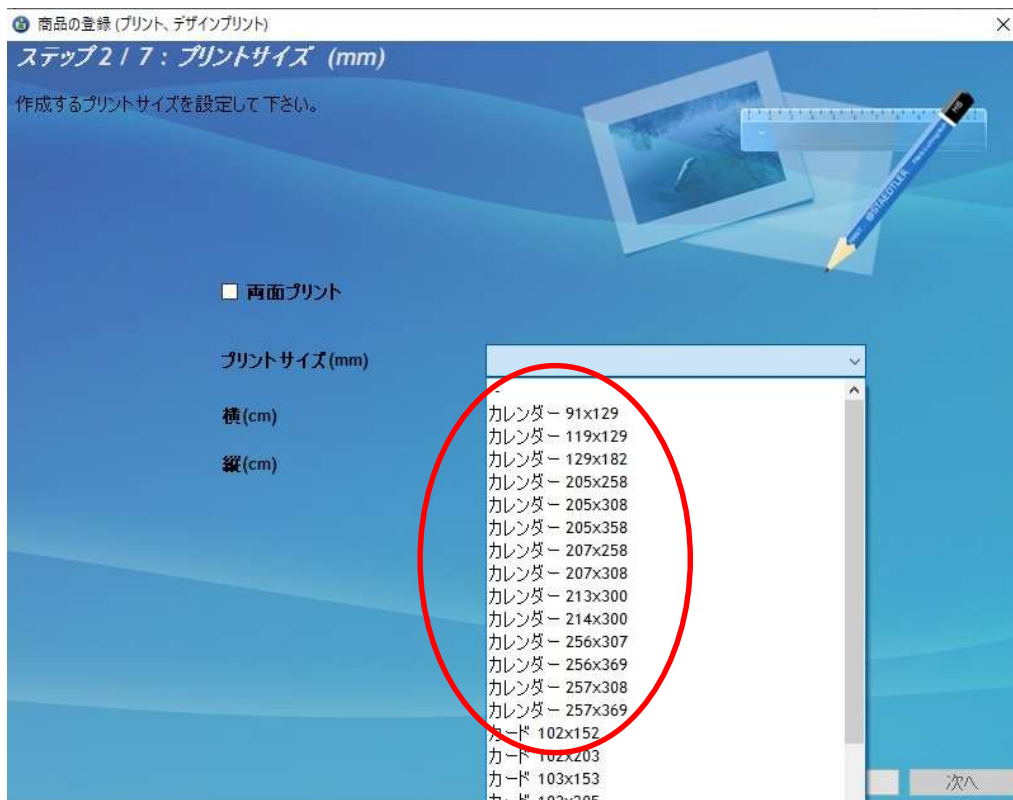


- ③ 商品タイプの選択で[デザインプリント]または[マンスリーカレンダー]を選択し、
[次へ]を押します。



④ プリントサイズでプリントする作成するプリントサイズを設定し、[次へ]を押します。

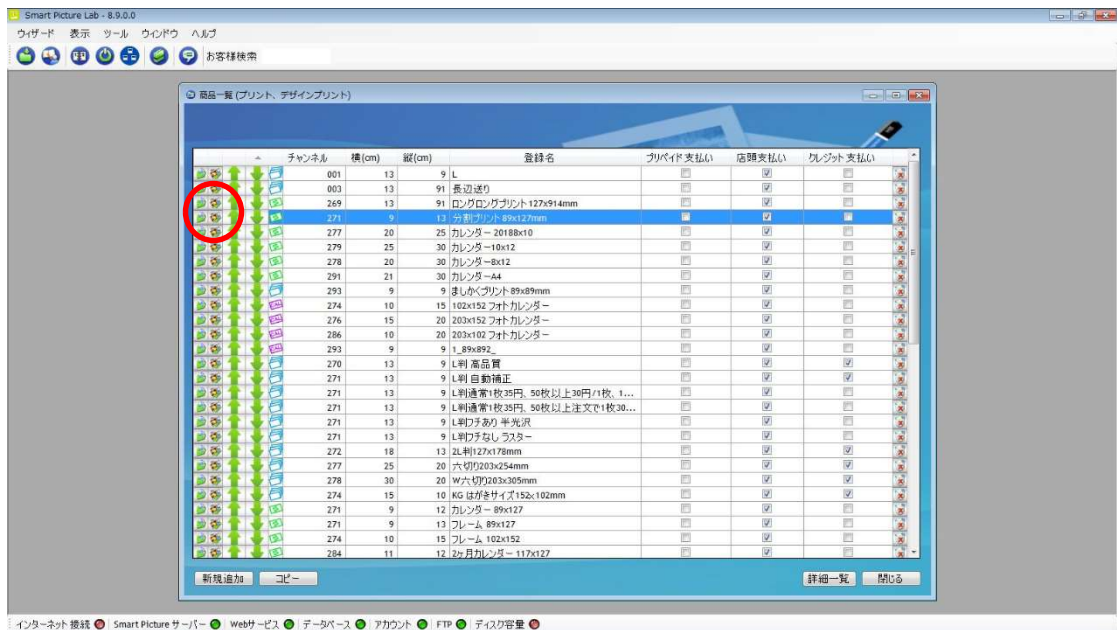
表 1. 追加テンプレート一覧 の設定サイズ欄を参考に必要な商品のサイズを選択します。



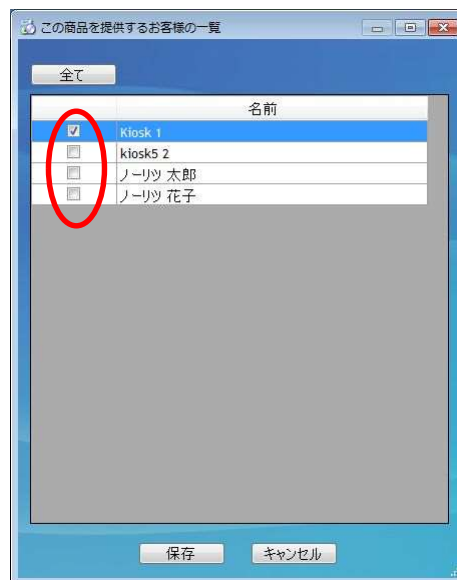
⑤ ウィザードの指示に従って、プリントチャンネルの設定、価格の設定、商品の表示名を設定し登録を完了します。

⑥ 追加した商品を提供する受付端末、お客様を追加します。

追加する商品欄の左から2つ目のボタンを押し、この商品を提供するお客様の一覧を表示します。



⑦ この商品を提供するお客様の一覧画面で追加したい受付端末およびお客様にチェックを入れます。



⑧ 追加必要なテンプレートについて、②～⑦の手順を繰り返します。

以上